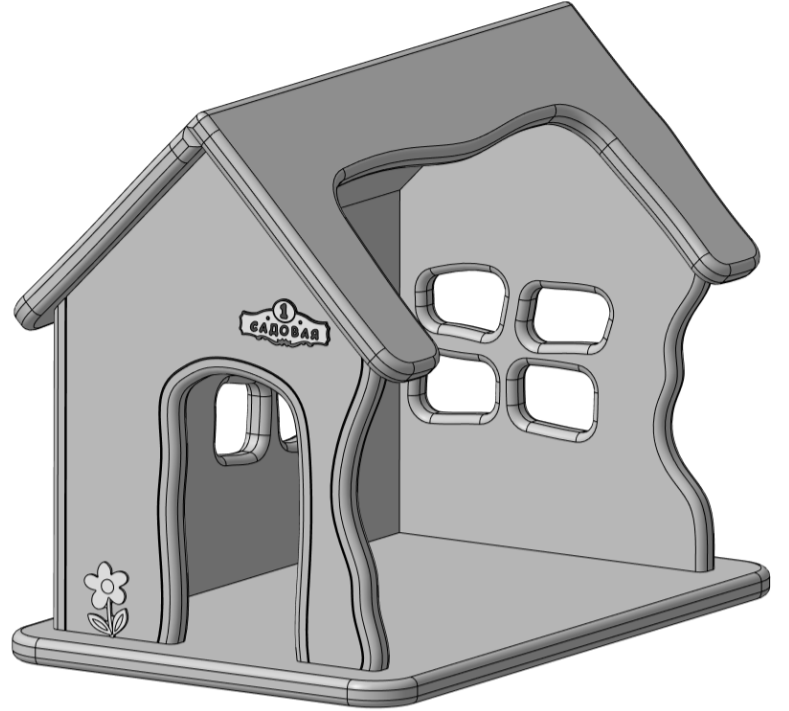


ИНСТРУКЦИЯ ПО СБОРКЕ



КУКОЛЬНЫЙ ДОМИК МОДЕЛЬ "ЛИЛИЯ"



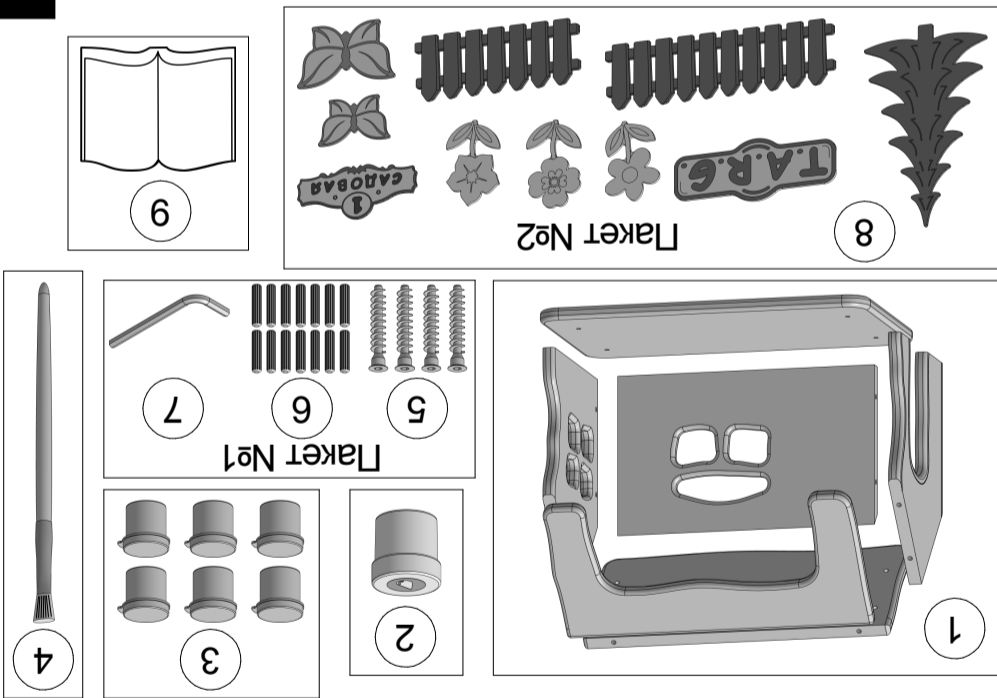
Кукольный домик
Изготовитель: ООО "Научно-Технический центр "ТАРГ"
Условия хранения:
Хранить в сухом месте при температуре выше нуля
Гарантийный срок: 2 года
Комплектность набора: массив дерева, металлический крепеж, натуральный шпон, клей ПВА, краски акриловые, кисточка
Для детей старше 6 лет

[HTTPS://TARG.TOYS](https://TARG.TOYS)

[HTTPS://TARG.TOYS](https://TARG.TOYS)

| | |
|-------|----------------------------|
| 1 шт | 9. Инструкция по сборке |
| 1 шт | 8. Набор декора из шпона |
| 1 шт | 7. Ключ шестигранный |
| 1 шт | 6. Шкант 6x30 |
| 14 шт | |
| 4 шт | 5. Евровинт |
| 1 шт | 4. Кисточка |
| 1 шт | 3. Набор красок (6 цветов) |
| 1 шт | 2. Клей |
| 6 шт | 1. Деревянные панели |

Комплектация:



Спасибо, что выбрали T.A.R.G. Увлекательной сборки и приятной игры!

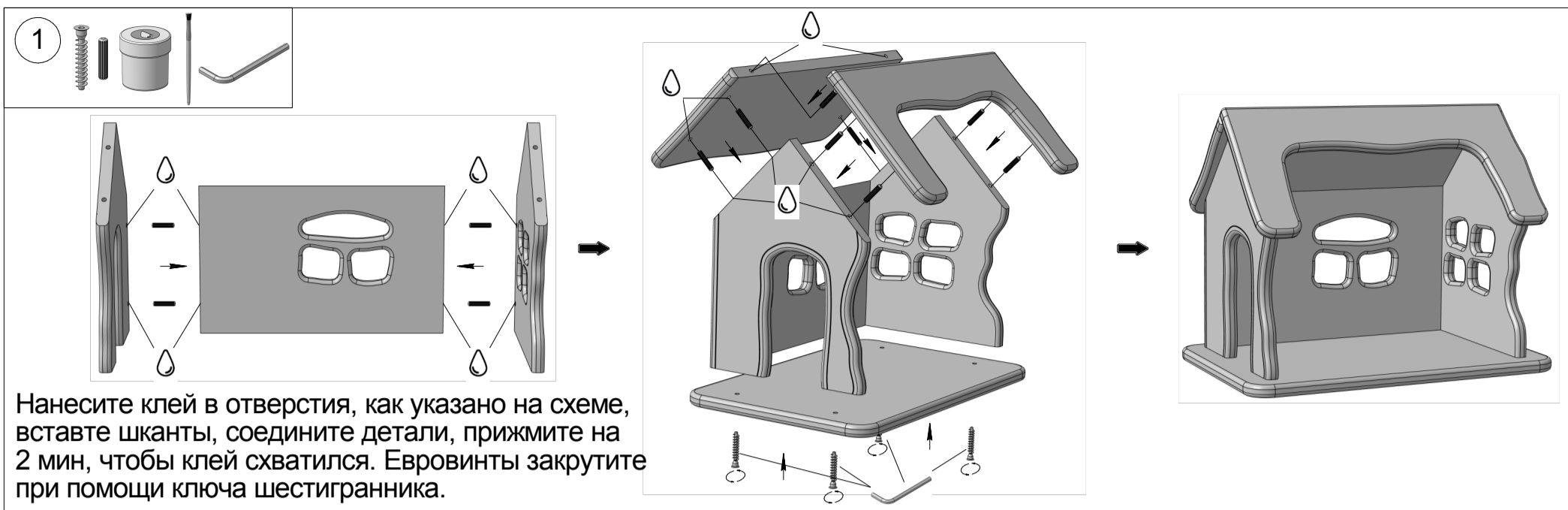
Обратите внимание на порядок сборки, на места нанесения клея. Клей и краски, входящие в набор, не токсичны и обладают минимальным временем сушки. При подавании в глаза и на кожу промыть большим количеством воды. Если клей и краски застывали, разбавьте их небольшим количеством воды и перемешайте. Клей наносится равномерно на одну из склеиваемых деталей, соединить с другой и прижать на 15 мин. Излишки клея, пока он не высох, с поверхности деталей можно легко удалить при помощи бумажных салфеток. После каждого использования промывайте кисть водой.

Раскрашивание декоративных элементов из шпона производите при помощи кисточки или самодельного тампоначика. При необходимости, после высыхания первого слоя можно нанести второй. Также можно нанести одну краску на другую при раскрашивании разноцветных элементов, например, цветов. Перед наклейкой декоративного элемента из шпона, сначала поверните домик таким образом, чтобы поверхность (стена или крыша), на которую вы собираетесь приклеить элемент, находилась сверху. Нанесите клей на шпон ровным тонким слоем и приложите элемент в нужное место. Выровняйте и прижмите пальцем на одну-две минуты. За это время клей слегка схватится, и приклеиваемая деталь уже не сдвинется. Теперь на 10-15 минут можно положить сверху груз, например, стопку книг. Декоративный элемент будет приклеен ровно, прочно и аккуратно. Мы рекомендуем приклеивать уже раскрашенные элементы.

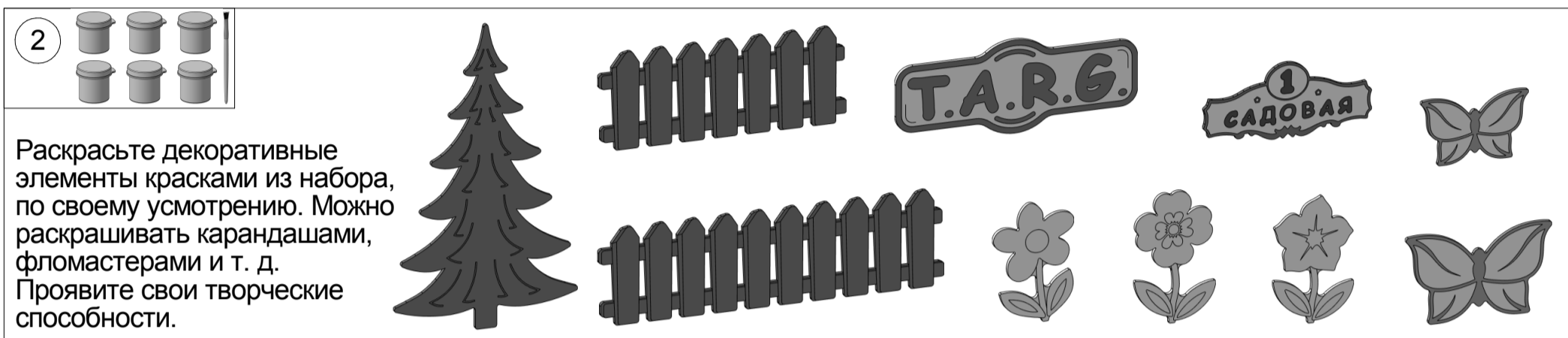
Домик поставляется без обработки защитными составами. Это подходит тем покупателям, кто обращает особое внимание на экологичность. При этом, во избежание изменения цвета дерева, желателен уход за домиком под воздействием прямых солнечных лучей в течение длительного времени. При необходимости, домик можно покрыть современным защитным акриловым лаком в аэрозольном баллончике. Масло или воск. Очень просто и удобно использовать бесцветный акриловый лак в аэрозольном баллончике.

Компания-производитель оставляет за собой право вносить изменения в конструкцию, дизайн и комплектацию товара без предварительного уведомления, если данные изменения направлены на улучшение его эксплуатационных характеристик.

Перед тем как приступить к сборке модели, внимательно изучите инструкцию.



1 Нанесите клей в отверстия, как указано на схеме, вставьте шканты, соедините детали, прижмите на 2 мин, чтобы клей схватился. Евровинты закрутите при помощи ключа шестигранника.



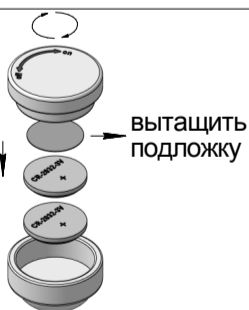
2 Раскрасьте декоративные элементы красками из набора, по своему усмотрению. Можно раскрашивать карандашами, фломастерами и т. д. Проявите свои творческие способности.



3 Нанесите клей тонким слоем на декоративные элементы из шпона и приложите в нужное место, выровняйте и прижмите пальцами на 2 мин, чтобы клей схватился. Теперь на 10-15 мин можно положить сверху груз. На схеме указано примерное расположение декоративных элементов, вы можете разместить их на свое усмотрение. Мы рекомендуем приклеивать уже раскрашенные элементы.



4 * - опционально



Перед установкой светильника, необходимо его раскрутить и вытащить транспортную подложку. Проверьте полярность элементов питания, закрутите светильник, он должен загореться.

При помощи пульта управления можно переключать цвет, яркость, режимы освещения, а так же включать и выключать светильник.

Рекомендуется отключать питание на светильнике (путём откручивания крышки на пол оборота), если не пользуетесь более одного дня.

Режим работы до 10 часов, режим ожидания до 1000 часов. Марка батареи CR-2032-3V (2шт в светильнике и 1 шт в пульте управления).

Светильник устанавливается в монтажное отверстие, указанное на схеме, при помощи магнита. Так же легко достается для смены батарей. Светильник и пульт управления в комплект поставки не входят.